

# Ihr kommt über die Autobahn durch Istrien nach Pula

Die Meeresschule befindet sich ganz in der Nähe des Hotel Pula- das ist über die ganze Strecke recht gut angeschrieben.

## Meeresschule Pula

Valsaline 31

HR-52100 Pula

Tel. Ruth: +385 98 381 620

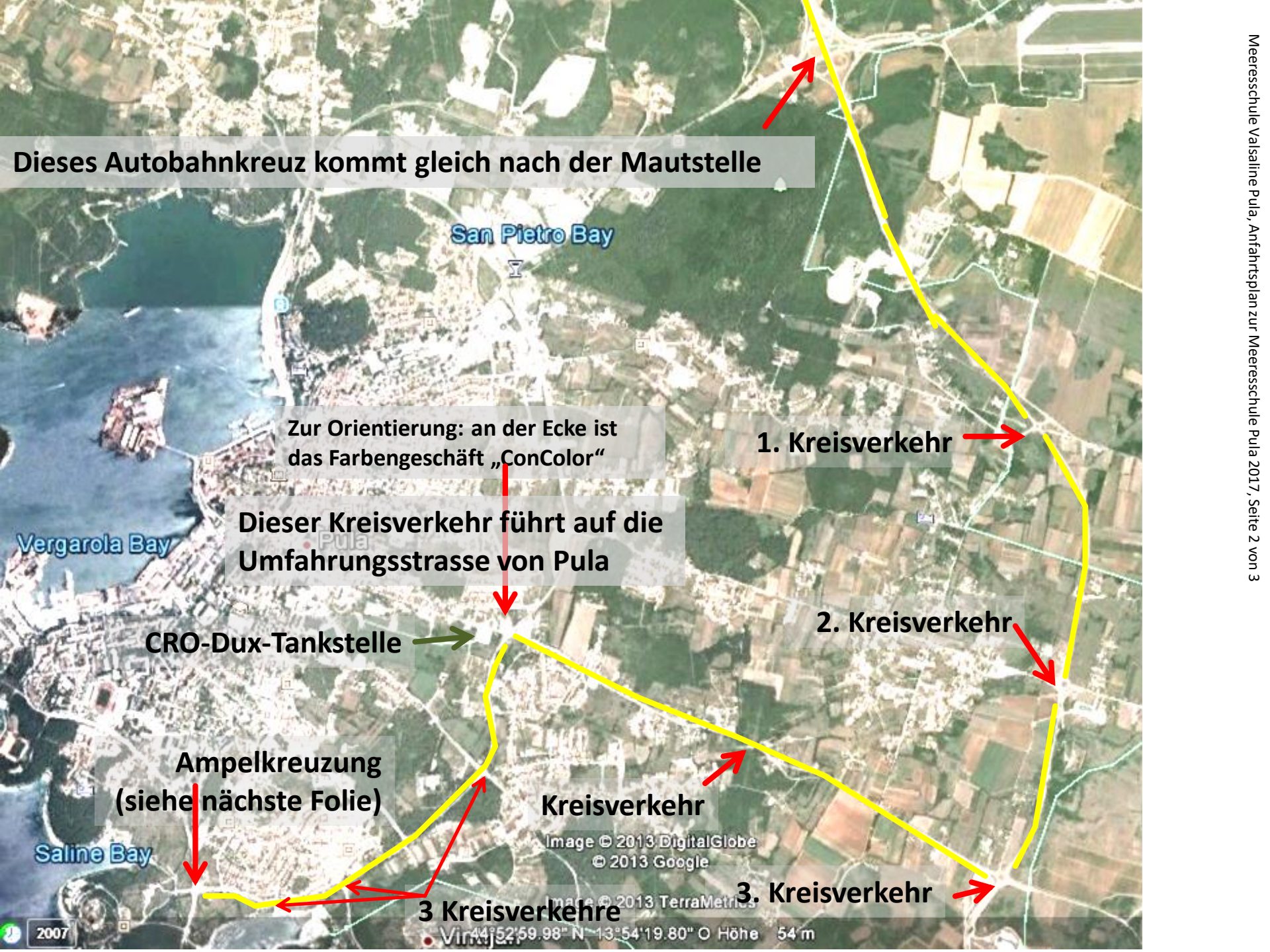
Tel. Vlado: +385 98 255 402

Tel. Gerwin: +385 98 319 718

© 2013 Cnes/Spot Image  
© 2013 Google

Data SIO, NOAA, U.S. Navy, NGA, GEBCO

45°14'11.32" N 14°56'14.53" O Höhe 981 m



Dieses Autobahnkreuz kommt gleich nach der Mautstelle

Zur Orientierung: an der Ecke ist das Farbengeschäft „ConColor“

Dieser Kreisverkehr führt auf die Umfahrungsstrasse von Pula

1. Kreisverkehr

2. Kreisverkehr

3. Kreisverkehre

CRO-Dux-Tankstelle

Ampelkreuzung  
(siehe nächste Folie)

Kreisverkehr

3. Kreisverkehr

Image © 2013 DigitalGlobe  
© 2013 Google

Image © 2013 TerraMetrics

44°52'59.98" N 13°54'19.80" O Höhe 54 m

2007

