

Ihr kommt über die Autobahn durch Istrien nach Pula

Hotel Pula

Sisplac 31

HR-52100 Pula

Tel: +385 52 386 922

Meeresschule Pula

Valsaline 31

HR-52100 Pula

Tel. Ruth: +385 98 381 620

Tel. Vlado: +385 98 255 402

Tel. Gerwin: +385 98 319 718

Dieses Autobahnkreuz kommt gleich nach der Mautstelle

San Pietro Bay

Zur Orientierung: an der Ecke ist das Farbengeschäft „ConColor“

Vergarola Bay

Dieser Kreisverkehr führt auf die Umfahrungsstrasse von Pula

1. Kreisverkehr

CroDux-Tankstelle

2. Kreisverkehr

Ampelkreuzung (siehe nächste Folie)

Kreisverkehr

Saline Bay

3. Kreisverkehr

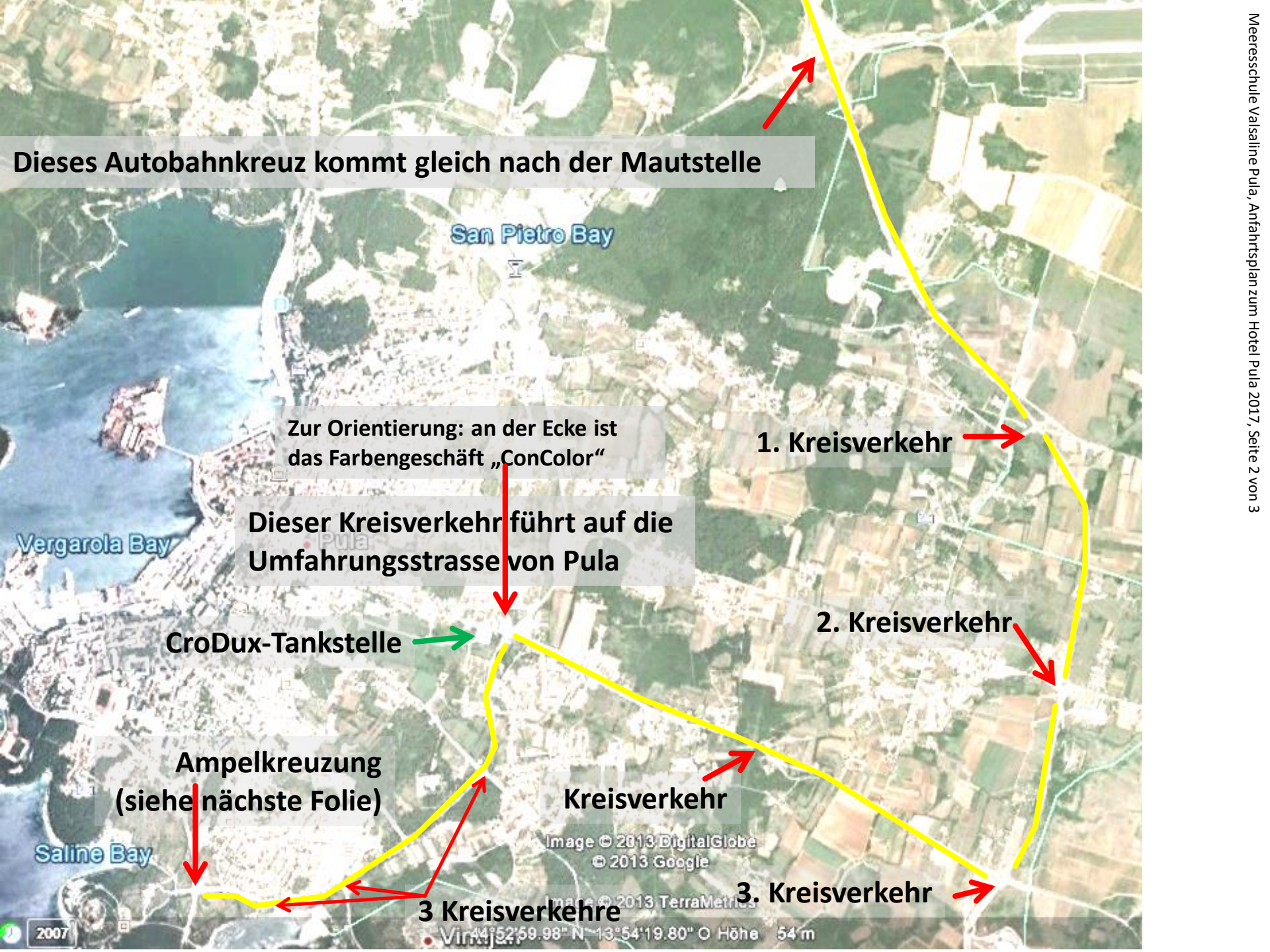
3 Kreisverkehre

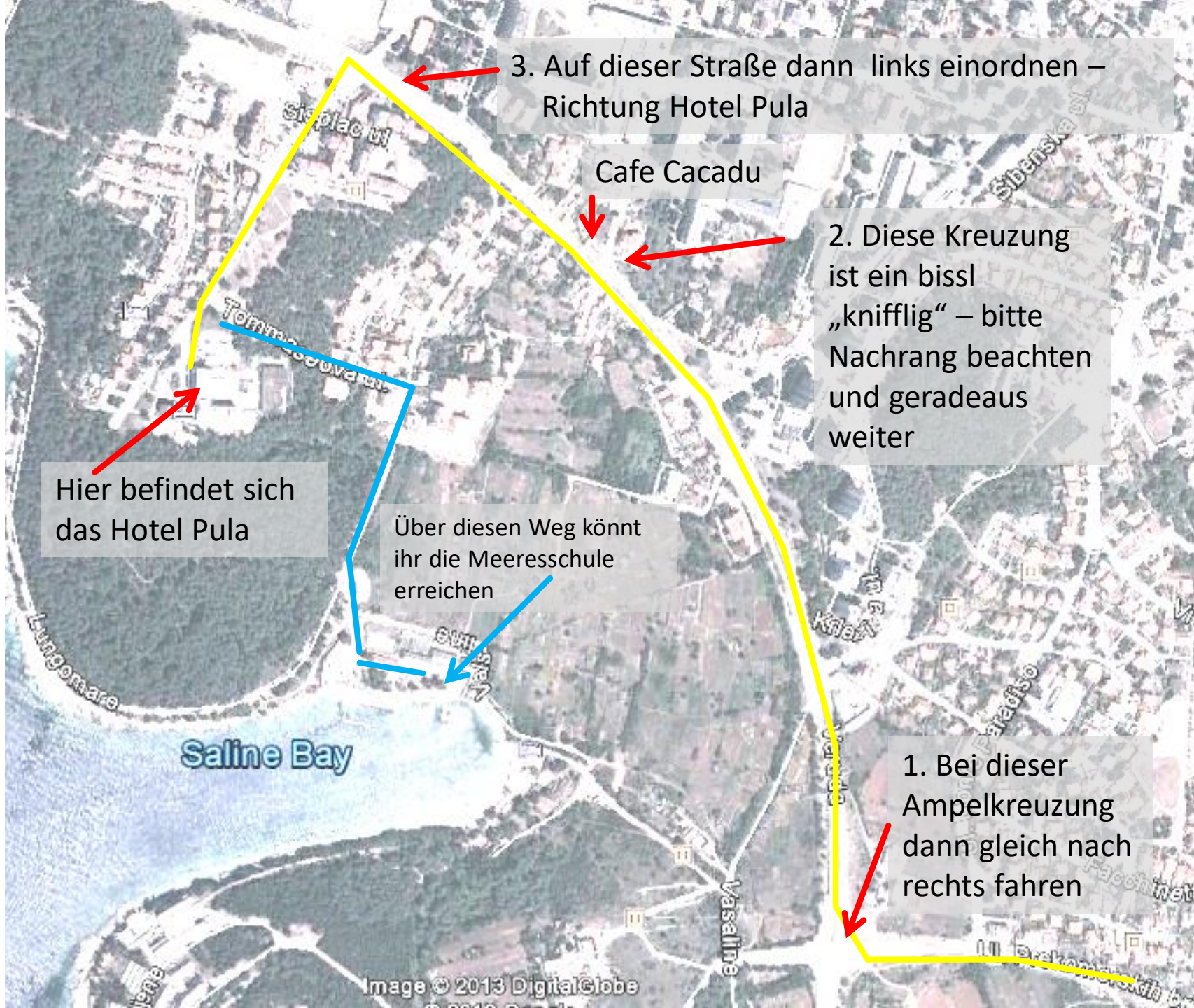
Image © 2013 DigitalGlobe
© 2013 Google

Image © 2013 TerraMetrics

Virt. 44°52'59.98" N 13°54'19.80" O Höhe 54 m

2007





3. Auf dieser Straße dann links einordnen – Richtung Hotel Pula

Cafe Cacadu

2. Diese Kreuzung ist ein bissl „knifflig“ – bitte Nachrang beachten und geradeaus weiter

Hier befindet sich das Hotel Pula

Über diesen Weg könnt ihr die Meeresschule erreichen

1. Bei dieser Ampelkreuzung dann gleich nach rechts fahren